

TYP TYPE  
**RE**

BAUREIHE SERIES  
**088**



## MERKMALE

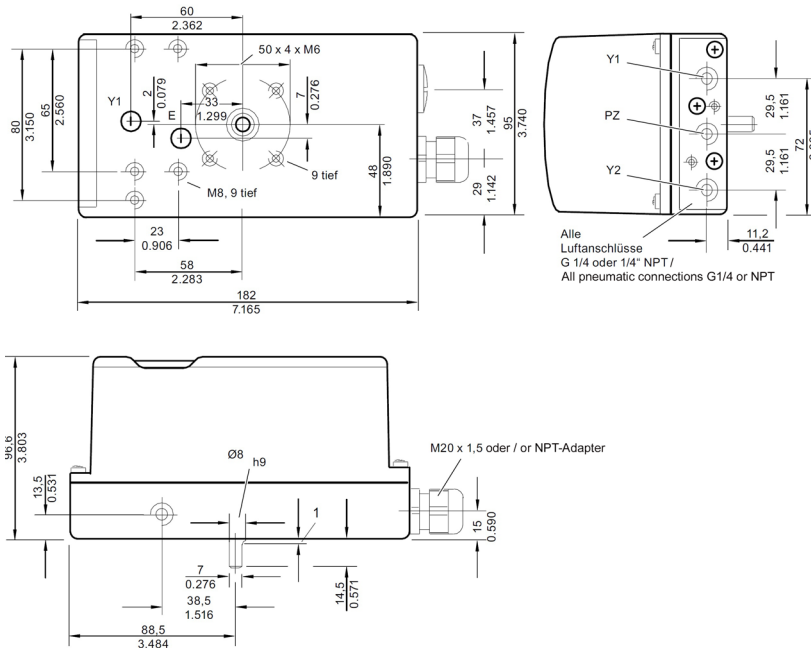
- Wahlweise 0/4-20 mA ohne/mit HART oder PROFIBUS PA-Standard
- Eigensicherheit in der Version mit Zündschutzart EEx ia/ib oder EEx n oder druckfest gekapseltes Gehäuse für Zündschutzart EExd IIC
- Geringster Eigenluftverbrauch durch Piezotechnologie – das bedeutet Amortisation innerhalb kürzester Zeit
- Enorm hohe Regelgenauigkeit durch Online-Adaption
- Großer Zeitgewinn durch automatische Inbetriebsetzung
- Einfache Bedienung und Strukturierung sowie Vor-Ort-Handbetrieb über Bedienfront mit zweizeiligem Display
- Einfache Funktionserweiterung durch optionale, auch nachrüstbare Zusatzmodule z. B. für
  - Stellungsrückmeldung
  - Alarmer
  - Störmeldung
- Basis- und erweiterte Diagnosefunktionen direkt oder mittels PROFIBUS-PA- oder HART-Protokoll aufrufbar
- Schutzart IP 65 – Unempfindlichkeit gegenüber Umwelteinflüssen
- Im Betrieb ablesbare Betriebszustände

## CHARACTERISTICS

- Choke of 0/4-20 mA without/with HART or PROFIBUS PA standard
- Intrinsically safe version with explosion protection type EEx ia/ib or EEx n or explosion-proof housing for protection type EExd IIC
- Minimal own air consumption thanks to piezo technology – pay-back within short space of time
- Superb control accuracy through online adaptation
- Significant time savings thanks to automatic start-up
- Simple operation and configuration as well as manual operation via the front panel with two-line LCD display
- Simple expansion of functions using optional supplementary modules (can also be retrofitted), e.g. for
  - Position feedback
  - Alarms
  - Fault signaling
- Basic and extended diagnostic functions either directly or via PROFIBUS PA or HART protocol
- IP65 protection – insensitive to environmental influences
- Operating mode can be viewed during operation

TYP TYPE  
**RE**

BAUREIHE SERIES  
**088**



## TECHNISCHE DATEN TECHNICAL DATA

<b>Sollwertsignal / Setpoint signal</b>	<b>0/4-20 mA ohne/mit HART-Signal oder PROFIBUS-PA-Protokoll /</b> 0/4-20 mA with choice of HART signal or PROFIBUS PA protocol
<b>Hubbereich / Travel range</b>	<b>3 bis 130 mm (Standard) / 3 to 130 mm (standard)</b>
<b>Schwenkwinkelbereich / Slewing angle</b>	<b>30° bis 100° (Standard) / 30° to 100° (standard)</b>
<b>Hilfsenergie: / Auxiliary power:</b> - pneumatisch / pneumatic - elektrisch / electrical	<b>1,4 bis 7 bar / 1.4 to 7 bar</b> <b>4-20 mA (Zwei-Leiter-Technik) oder 18-30 V (Vier-Leiter-Technik) oder busgespeist</b> <b>10,5 mA bei PROFIBUS PA / 4-20 mA (two-wire circuit) or 18-30 V (four-wire circuit) or</b> bus-powered 10.5 mA with PROFIBUS PA
<b>Luftverbrauch im ausgeregelten Zustand / Air consumption in max. power state</b>	<b>vernachlässigbar / negligible</b>
<b>Binäreingänge / Binary inputs</b>	<b>potenzialfreie Kontakte oder 24 V / Floating contacts or 24 V</b>
<b>Explosionsschutz / Explosion protection</b>	<b>II 2G EEx ia/ib II C T6, oder II 2G EEx d II C T6, oder II 3G EEx n A L [L]IIC T6 /</b> II 2G EEx ia/ib II C T6, or II 2G EEx d II C T6, or II 3G EEx n A L [L]IIC T6
<b>Weitere Zulassungen / Other approvals</b>	<b>FM (Factory Mutual) CSA, weitere auf Anfrage /</b> FM (factory mutual) CSA, additional modules on request
<b>Umgebungstemperatur / Ambient temperature</b>	<b>-30 °C bis + 80 °C / -30 °C to + 80 °C</b>
<b>Zubehör / Optionen (nachrüstbar) / Accessories / Options (can be retrofitted)</b>	<b>Alarmausgänge/Störmeldeausgang (wahlweise mit Schlitzinitiatoren)</b> <b>- Anbausätze - Manometerblock - Magnetventilblock - Stellungsrückmeldung, 4-20 mA -</b> <b>externer Stellungssensor, auch berührungslos /</b> Alarm outputs/fault message output (with slot-type initiators if required) - Mounting kits - Pressure gauge block - Solenoid valve block - Position feedback module, 4-20 mA - External position sensor Also non-contact

Technische Weiterentwicklung und Änderung der Daten vorbehalten. Technical data changes and developments reserved.