

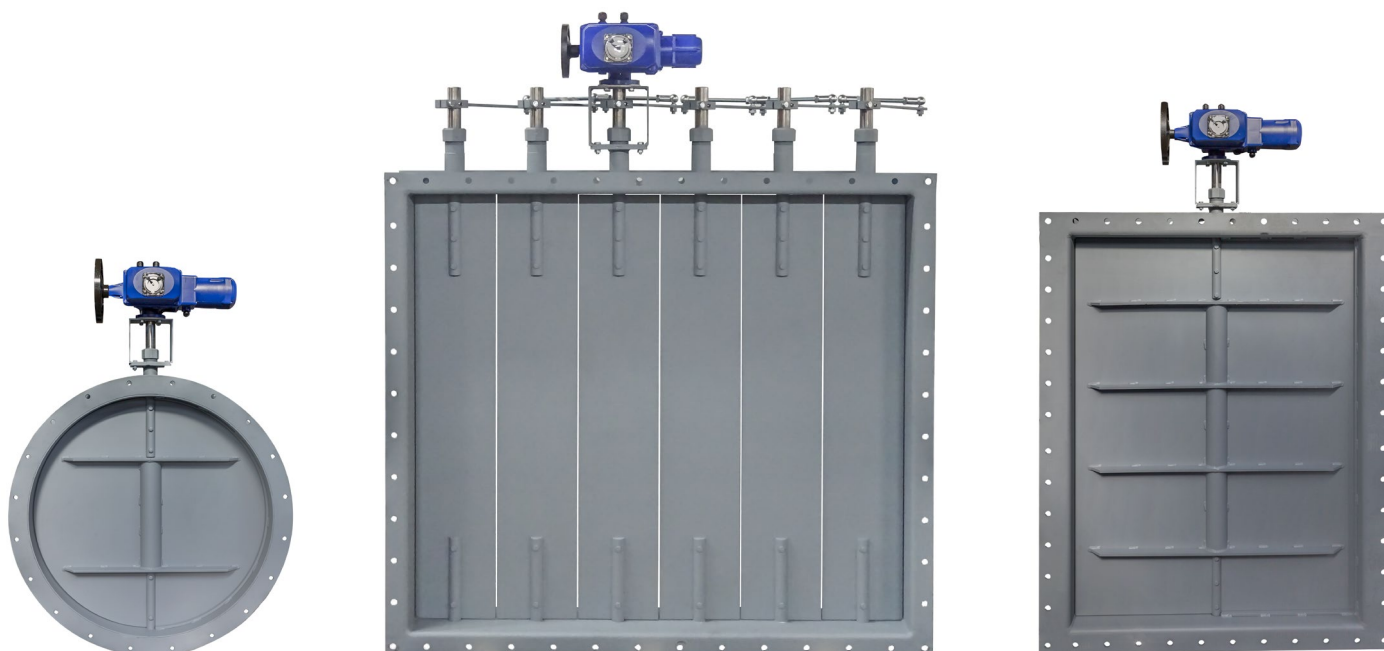
DOPPELFLANSCH DROSSEL- UND ABDICHTKLAPPE DOUBLE FLANGED ON/OFF AND CONTROL DAMPER

HERBERHOLZ
INDUSTRIEARMATUREN

DN 200 - DN 3200 • 200/200 - 3200/3200

TYP TYPE
FDK / FAK / FRK

BAUREIHE SERIES



EINSATZMÖGLICHKEITEN

- Stahl- und Zementwerke
- Luftaufbereitung
- Rauchgas-Entschwefelungsanlagen
- Rauchgas-Entstickungsanlagen (DeNOx)
- Thermische verbrennungsanlagen
- Abhitzegegewinnung
- Müllverbrennungsanlagen
- Kraftwerke
- Chemische und Petrochemische Anlagen
- Schmelzöfen
- Schiffsindustrie
- Andere Industrieanlagen

APPLICATION

- Steel and cement industry
- Air treatment
- Fluegasdesulphurisation plant
- Fluegasdenitrification plants (DeNOx)
- Thermal combustion plants
- Waste heat recovery plants
- Garbage incineration plants
- Power plants
- Chemical and Petrochemical plants
- Furnaces
- Marine industry
- Other industrial process plants

MERKMALE

- Schweißkonstruktion
- Zentrische Klappenscheibe
- Wellenabdichtung für verschiedene Anforderungen
- Baulänge and Flanschanschluss nach Werknorm oder nach Kundenangaben
- Wellenlagerungen in verschiedenen Ausführungen
- runde und eckige Bauform
- Ausgerüstet mit einem oder mehreren Klappenblättern
- Anschlussflansch für Antriebe nach DIN EN ISO 5211
- Manuelle, pneumatische oder elektrische Bedienung

CONSTRUCTION

- Welding construction
- Centric disc
- Shaft seals for any service requirements
- Face-to-face dimension and flange connections according manufacturer factory standard or client's requirements
- Shaft bearing supports in various designs
- Circular, square or rectangular valves
- Single- or multi-bladed
- Actuator mounting flange acc. DIN EN ISO 5211
- Manually, pneumatically or electrically operated

DOPPELFLANSCH DROSSEL- UND ABDICHTKLAPPE DOUBLE FLANGED ON/OFF AND CONTROL DAMPER

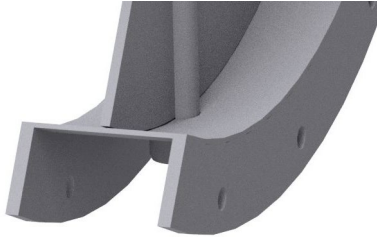
DN 200 - DN 3200 • 200/200 - 3200/3200

HERBERHOLZ
INDUSTRIEARMATUREN

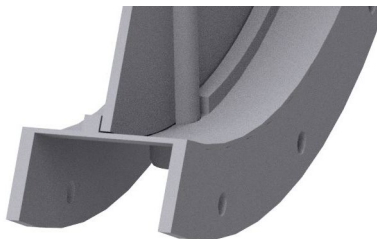
TYP TYPE
FDK / FAK / FRK

BAUREIHE SERIES

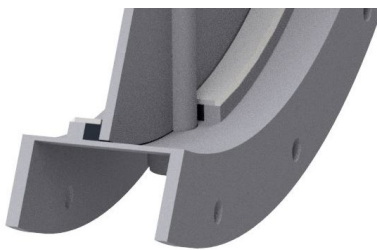
ABDICHTSYSTEME SEALING SYSTEMS



Durchschlagend / Flächenäquivalente Dichtigkeit 98 % /
Swing trough / Area equivalent tightness 98 %



Metallische Anschlagleiste / Flächenäquivalente Dichtigkeit 99,5 % /
Metal travel stop / Area equivalent tightness 99,5 %



Metallische Anschlagleiste mit Dichteinlage / Flächenäquivalente Dichtigkeit 99,9 % /
Travel stop with integrated seal ring / Area equivalent tightness 99,9 %

TECHNISCHE DATEN

- zum Absperrn und Drosseln von Rauch- oder Gasdurchflüssen
- Je nach Werkstoffauswahl und Verwendung für Betriebstemperaturen bis +950°C (Höhere Temperaturen Auf Anfrage)
- Max. Betriebsdruck Je nach Werkstoffauswahl und Konstruktion

TECHNICAL DATA

- To shut off or regulate the flow of fumes or gases
- Design temperature up to +950°C acc. to service conditions and materials (higher temperatures on request)
- Max. working pressure according selected materials and valve design